

Fiche Technique

Incubateur LETZTEST non-électrique 37°C

Unique au monde !!!



Description

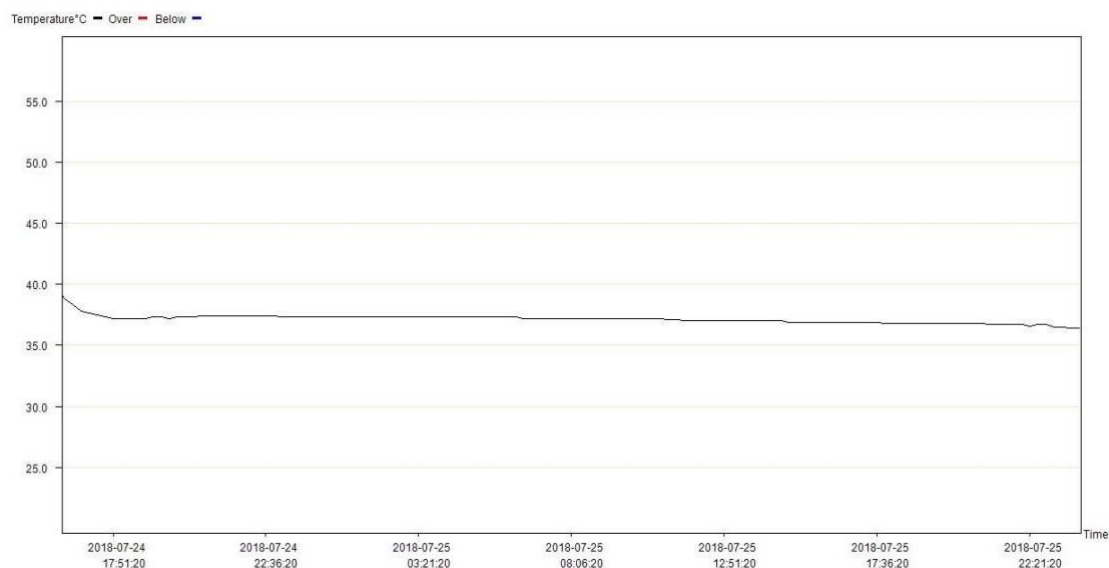
Indépendant de l'électricité, léger et compact. LETZTEST a inventé un incubateur chimique qui va révolutionner l'analyse de la qualité de l'eau dans les régions où l'alimentation électrique est instable. Activez-le au soleil ou avec de l'eau chaude puis incubez vos tubes LETZTEST et plaques Compact Dry durant 24 heures à 37°C.

Spécifications

- N° d'art. : 115178
- Présentation : sac isolé en fibre de verre et aluminium
- Dimensions : 340 x 280 x 90 mm
- Masse : 3,8 kg
- Température : 37°C +/- 0,5 °C, 24 h
- Capacité : 25 tubes LETZTEST ou 40 plaques Compact Dry
- Particularité : refroidit les échantillons jusqu'à 37°C si la température extérieure est plus élevée

Contenu

- Plaques chauffantes ; 4 pcs
- Enregistreur numérique de données de température via application smartphone ; 1 pc
- Sachet étanche ; 1 pc



Site de Production

LETZTEST

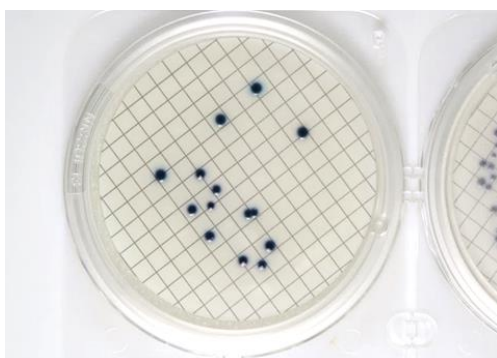
Gottfried-Hagen-Str. 60-62
51105 Cologne
Allemagne

LETZTEST est une entreprise qui accorde une grande importance à la qualité de ses équipements. Les étapes de production intermédiaires et les produits finis sont contrôlés en fonction de critères de libération spécifiés.

Photos



Procédure



1. Activer les plaques noires de l'incubateur en les exposant à la lumière du soleil (~20 min) ou en les plongeant dans 3 litres d'eau bouillie dans le sac étanche fourni (~10 min). Les plaques sont activées quand le matériau à l'intérieur est entièrement liquéfié.
2. Insérer les plaques chaudes dans l'incubateur (température perçue entre 37 et 39 °C) et le fermer.
3. Vérifier avec le thermomètre fourni que la température de 37°C est atteinte à l'intérieur.
4. Placer en même temps tous les Tubes LETZTEST et/ou plaques Compact Dry dans l'incubateur.
5. La température d'incubation va rapidement stagner à 37°C +/- 0,5 pendant plus de 24h.
6. Lire le résultat du test après 24h.