

### DESCRIPTION

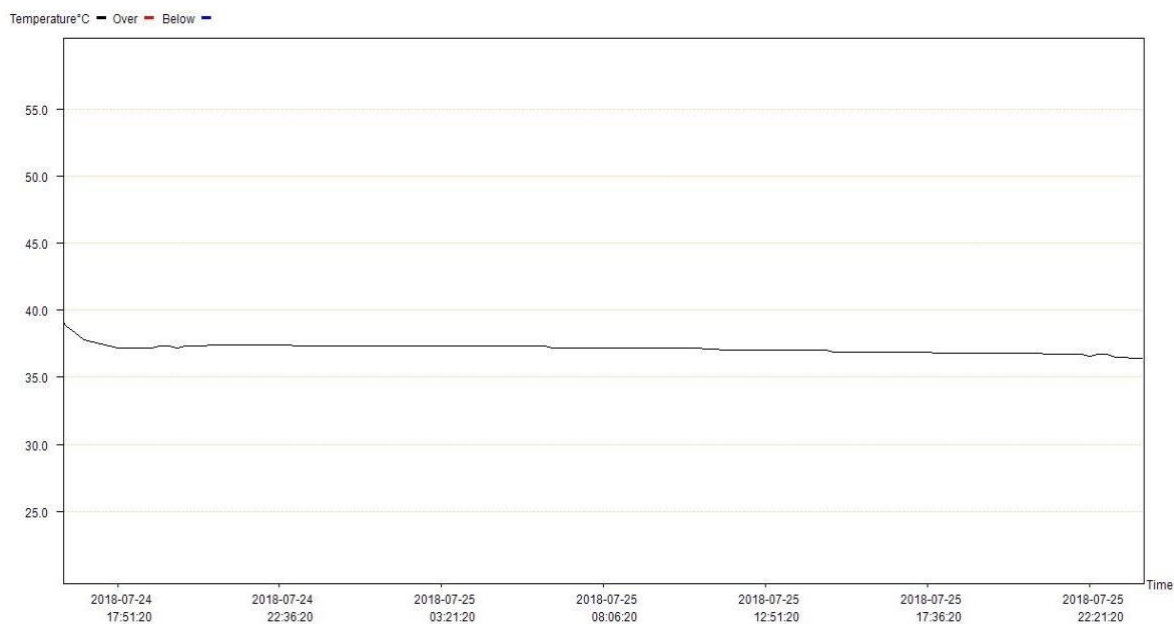
LetzTest a mis au point un incubateur non-électrique unique qui révolutionne l'analyse de la qualité de l'eau dans les régions où l'on ne peut compter sur une alimentation électrique stable.

Placez simplement les plaques chauffantes au soleil ou dans de l'eau chaude pour les activer puis incubez à 37°C pour 24h vos tubes de test, plaques de culture ou *Quanti-Trays*.

### SPECIFICATIONS

<b>Référence article :</b>	115178
<b>Présentation :</b>	Sac isotherme aluminium en fibres de verre
<b>Dimensions :</b>	Intérieur : 320 x 260 x 70 mm ; Extérieur : 340 x 280 x 90 mm
<b>Masse :</b>	2,0 kg
<b>Température :</b>	37°C +/- 0,5 °C, durant 24 h (tests concluants jusqu'à 30 h)

Courbe des températures en fonction du temps :



**Capacités :** 25 tubes LetzTest de présence / absence  
ou 30 plaques de culture types *Compact DRY*  
ou 3 *Quanti-Trays*

**Langues :** Anglais, français, espagnol

**Equipement associé :**

- Plaque chauffante ; 3 unités
- Enregistreur des données de température ; 1 unité
- Sac étanche ; 1 unité

## SITE DE PRODUCTION

LETZNER Pharmawasseraufbereitung GmbH  
Robert-Koch-Str.1  
42499 Hückeswagen (Allemagne)

LETZNER Pharmawasseraufbereitung est une entreprise certifiée ISO 9001:2015 qui attache une grande importance à la qualité de ses produits.

Les étapes intermédiaires de production et les produits finaux font l'objet de contrôles spécifiques.

## PHOTOS

